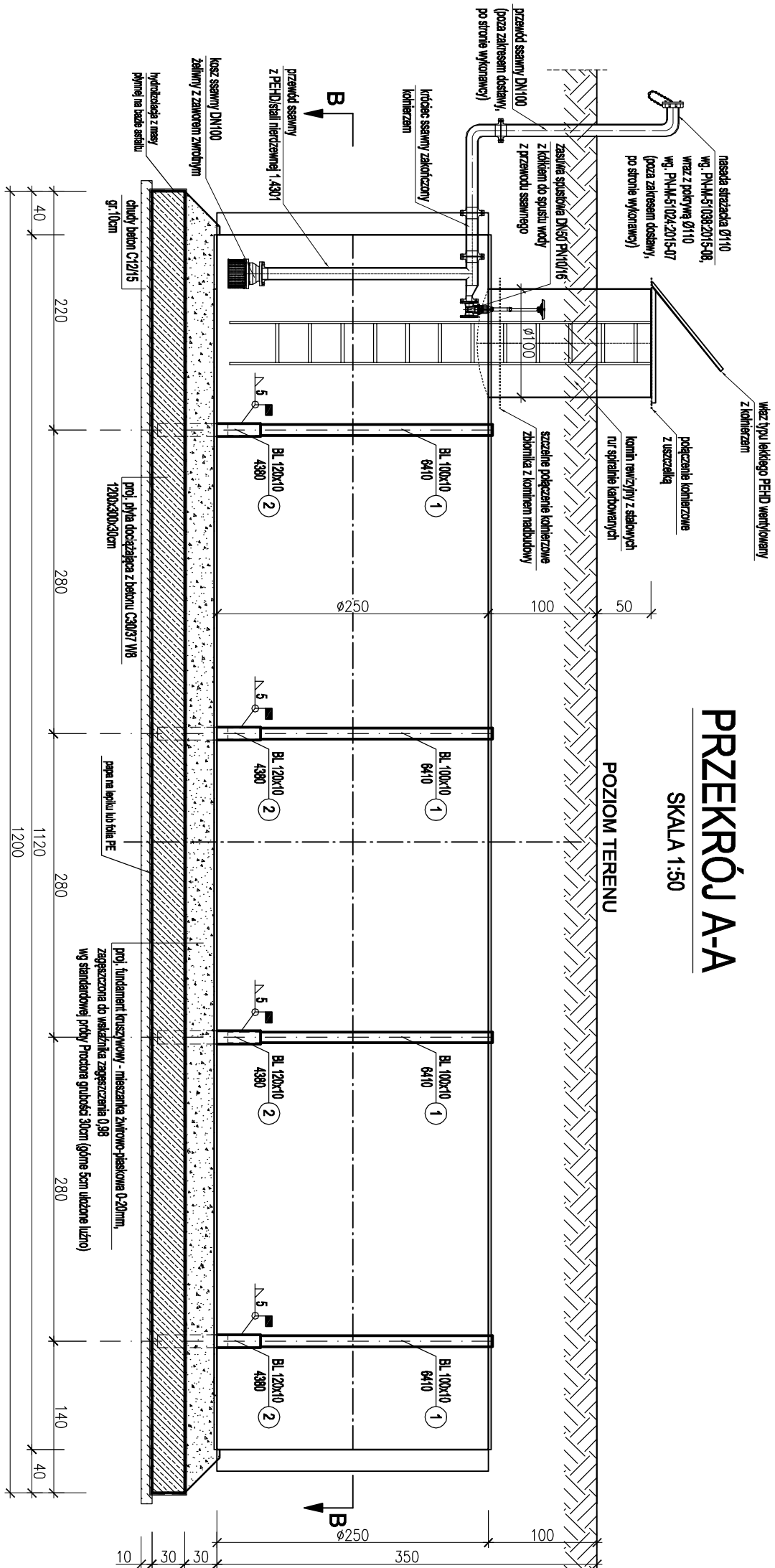


ZBIORNIK PROŻ. O POJ. 55m3

**SKALA 1:50**

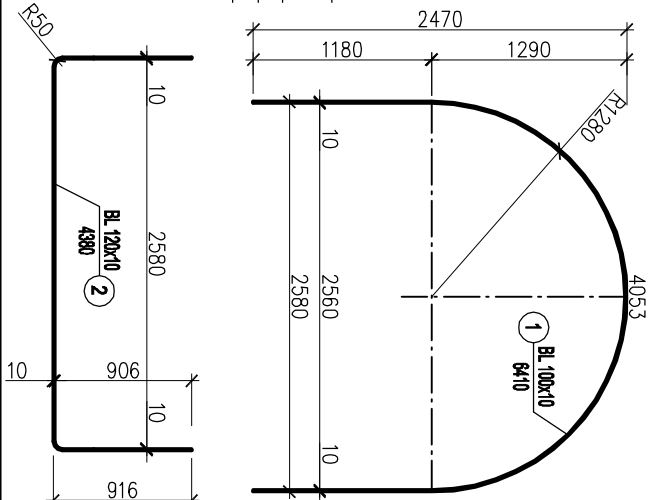
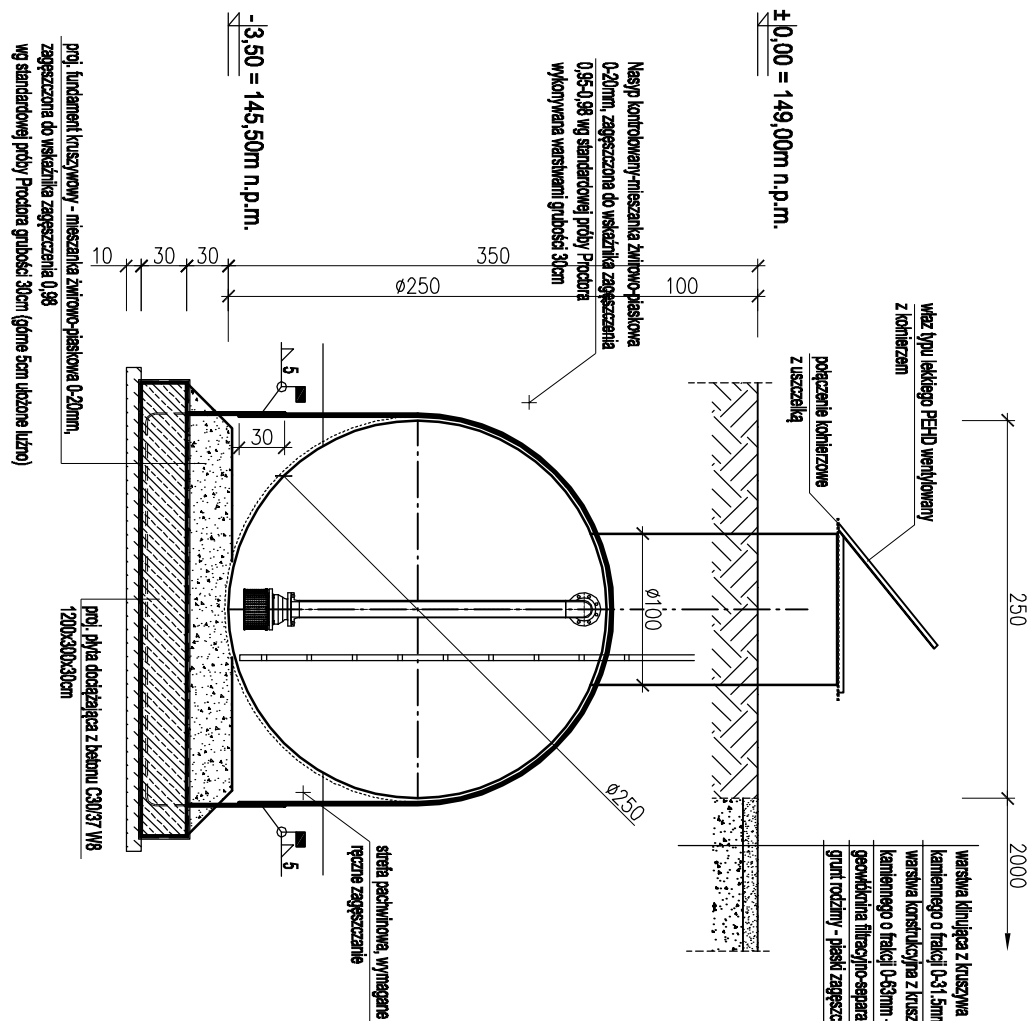
# PRZEKRÓJ A-A

**SKALA 1:50**



## PRZEKRÓJ C-C

## SKALA 1:50



WYKAZ STALI Kształkowej - Stal S235JR						
POZ.	oznaczenie	Szt.	DL. 1 szt.	DL. Całk.	Masa 1mb	Masa
			[mm]	[m]		[kg]
1	BL. 100x10	4	6410	25,64	7,85	201,27
2	BL. 120x10	4	4380	17,52	9,42	165,04
Masa całkowita [kg]						366,31
Dodatek na spoiny 1,8% [kg]						6,59
Masa razem [kg]						372,91

PARAMETRY TECHNICZNE		
OKSYD-ZR55HCTC		
OZNACZENIE PROJEKTOWE		ZB'
SREDNICA WEWNĘTRZNA ZBIORNIKA , MM	2500	
POLEJNOŚĆ CAŁKOWITA, M3	55	
SPECYFIKACJA WYKONANIA ZBIORNIKA		
MATERIAŁ WYKONANIA ZBIORNIKA	STAL SPIRALNIE KARBOWANA	
POWŁOKI ANTYKOROZYJNE	POWŁOKA CYNKOWA 2x42 um	
SYSTEM POŁĄCZEŃ ELEMENTÓW	KOLNIERZÓWY	POWŁOKA POLIETYLEN, 2x250 um
WYTRZYMAŁOŚĆ NA OBCIĄŻENIA	Z USZCZELKĄ EPDM / NBR	
	KLASA 7A- WG PN-S-10030	
	LUB RÓWNOWALNA	

[illegible]